



RECONNECTADORES E INTERRUPTORES AÉREOS

CONECTANDO SOLUCIONES, ENTENDIENDO OPORTUNIDADES

Join With Us



I-PROVENT se convierte en el representante oficial de **G&W Electric** en Chile, llevando al mercado local soluciones innovadoras y de alto rendimiento.

G&W Electric, fundada en **1905** en EE.UU., reconocida por su innovación desde el inicio.
Sede en Bolingbrook, Illinois, **Estados Unidos**. Con operaciones globales.

Productos **confiables** y **seguros**.

Innovación continua y **soluciones personalizadas**.

Compromiso con la sostenibilidad mediante **tecnologías avanzadas**.

Soporte técnico de clase mundial en todas las fases del proyecto.



RECONECTADORES DE DISTRIBUCIÓN E INTERRUPTORES AÉREOS



- Primer reconectador de alta tensión para instalación del tipo poste en el mundo
- El reconectador con polos de operación independiente (IPO) Viper-ST
- Reconectadores Trifásicos
- Reconectadores Monoásicos
- Seccionadores de carga



PRIMER RECONECTADOR DE ALTA TENSIÓN PARA INSTALACIÓN DEL TIPO POSTE EN EL MUNDO



Viper-HV de 72,5kV Fiable, Resistente, Revolucionario

- **Función:** Protege líneas de subtransmisión, aísla fallas y restaura automáticamente.
- **Diseño 3 en 1:** Integra reconectador, CT y sensores en un solo dispositivo.
- **Automatización:** Facilita aislamiento y reconfiguración rápida para futuros requerimientos.
- **Sin Mantenimiento:** No usa aceite ni gas, mejorando la seguridad.
- **Montaje Flexible:** Instalación en postes, sin necesidad de infraestructura de subestación.
- **Seguridad:** Partes energizadas selladas para protección del operador y del entorno.
- **Fácil Instalación:** Sistema plug-and-play con relé y cable conectorizado.



RECONECTADOR VIPER-ST

- **Función:** Protección contra sobrecorriente para sistemas de hasta 38 kV y 1000 A.
- **Operación IPO:** Ofrece tres modos de disparo y bloqueo:
 - Monofásico/Monofásico
 - Monofásico/Trifásico
 - Trifásico/Trifásico
- **Capacidad de Interrupción:** Hasta 12.5 kA (38 kV) y 16 kA (27 kV).
- **Ventajas:** Mantenimiento cero gracias a su aislamiento con dieléctrico sólido.
- **Instalación Flexible:** Configuraciones en "L" (aislador vertical) y "Z" (aislador horizontal).



RECONECTADORES TRIFÁSICOS



TEROS

El reconectador Teros de 15 kV ó 27 kV operado en forma trifásica y aislado con dieléctrico sólido, brinda confiabilidad al sistema al ofrecer:

- Durabilidad
- Construcción sin mantenimiento
- Soluciones modulares llave en mano
- Listo para la automatización de redes inteligentes



VIPER S

- Función: Protección contra sobrecorriente para sistemas de hasta 38 kV y 800 A.
- Operación: Disparo manual o automático trifásico mediante operador mecánicamente acoplado.
- Capacidad de Interrupción: Hasta 12.5 kA rms de interrupción simétrica.



RECONECTADORES MONOFÁSICOS

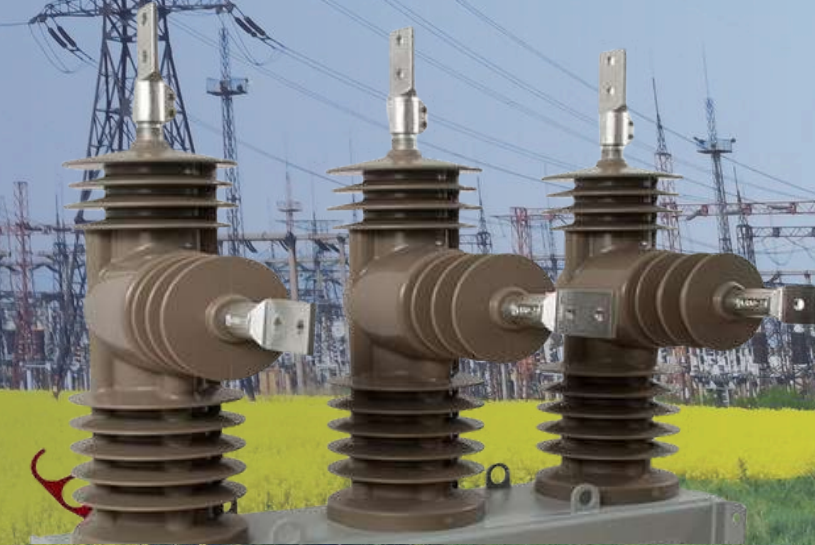


Reconectador Monofásico Viper-SP

- **Función:** Protección contra sobrecorriente para sistemas monofásicos de hasta 38 kV y 800 A.
- **Operación:** Automática o manual.
- **Capacidad de Interrupción:** Hasta 12.5 kA rms de interrupción simétrica.
- **Ventajas:** Mantenimiento cero gracias al aislamiento con dieléctrico sólido.
- **Instalación Flexible:** Configuraciones en "L" (aislador vertical) y "Z" (aislador horizontal).



SECCIONADORES DE CARGA



Interruptor de Carga Diamondback

- **Función:** Aislamiento de circuitos para sistemas de hasta 29.3 kV y 630 A.
- **Operación:** Conmutación trifásica automática o manual.
- **Ventajas:** Mantenimiento cero gracias al aislamiento con dieléctrico sólido y botellas de vacío confiables.
- **Diseño:** Compacto y ligero, facilitando la instalación.
- **Normativas:** Cumple con IEEE C37.74 e IEC 62271-103.



Seccionador ECOSMART OSD

- **Función:** Aislamiento en sistemas de media tensión de hasta 24 kV, 630 A, y 25 kA.
- **Diseño:** Montaje en poste con un tanque de acero inoxidable que contiene los contactos giratorios.
- **Conexiones:** Seis aisladores de silicona.
- **Aislamiento:** Gas SF6, garantizando alta fiabilidad.



SERVICIOS EN TERRENO

Proporcionamos servicios de acompañamiento en terreno para la instalación de nuestros productos en la minería, si aplica. Garantizando la continuidad operativa y optimizando costos para nuestros clientes.





CONTACT

+569 6303 2324

ventas@i-provent.com

www.i-provent.com

I-PROVENT | POWERING PROGRESS

www.i-provent.com

A grayscale photograph showing a person's hands wearing gloves, using a screwdriver to work on a server rack. The rack is filled with numerous cables and components, creating a complex network of wires and hardware.